

## MB58N1-23I (V2) 工业级无线网桥技术规格书

### 一、产品概述

MB58N1-23I (V2) 工业级无线网桥，工作在 5GHz 频段，采用 802.11N 技术 2x2 两发两收无线架构，支持空中速率高达 300Mbps，满足高带宽需求的回程传输，(四收四发空中速率可达 600Mbps)。采用 OFDM 调制及 MIMO 技术，支持点对点（PTP）和点对多点（PTMP）的网络结构将分布于不同地点和不同建筑物之间的局域网连接起来。是真正实现高性能、高带宽、多功能平台的工业级室外无线 AP。产品已通过 CE 认证。

### 二、功能特性、技术参数

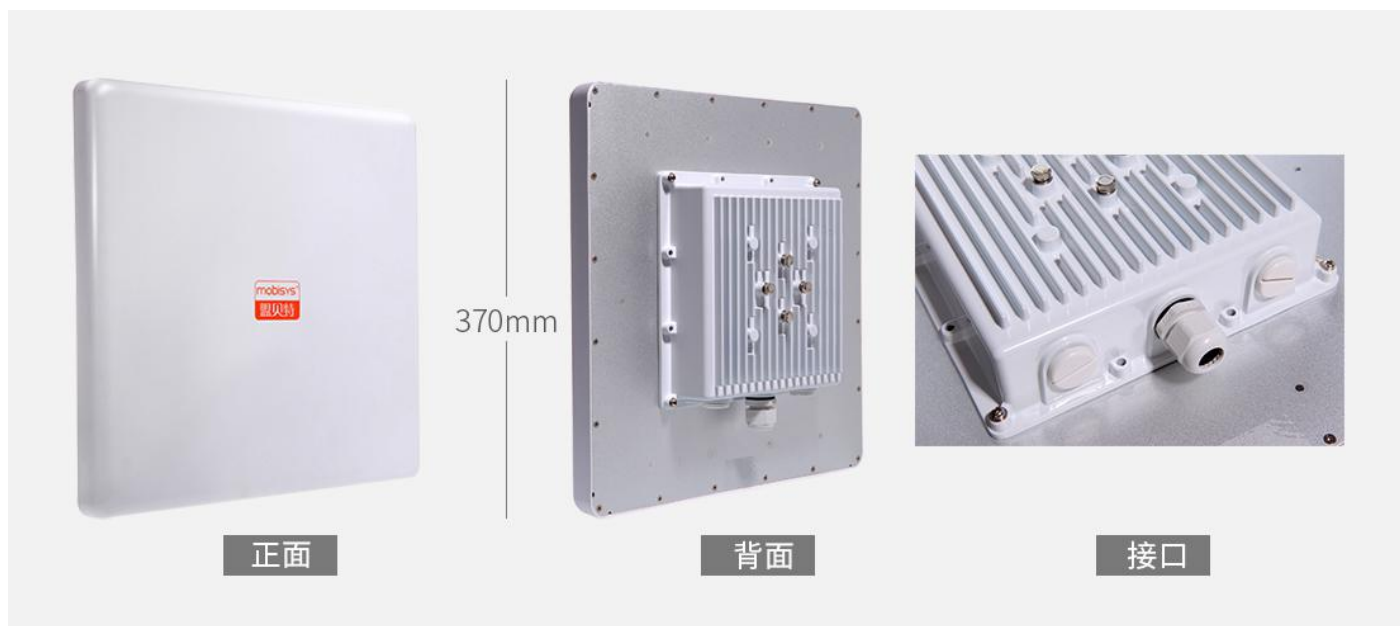
- ◇ MB58N1-23I (V2) 内置 25dBi 高增益双极化天线使传输更简单；
- ◇ 超强抗干扰及多路径效应的能力，空中接口速率可达 300Mbps；
- ◇ 动态频率选择（DFS），能探测和避让军用雷达信道；
- ◇ 内置“看门狗”使系统更加稳定可靠；
- ◇ RF 射频工作在 5150~5850MHz 范围，500MW 高功率射频输出，功率可调；
- ◇ 具有先进的抗邻区互扰能力，能依讯号强度及传送距离，自动调整最佳传送速率；
- ◇ 全方位自动扫频功能，能依周围无线环境状况，能自动扫描选择最佳信道；
- ◇ 具有双向自适应调制能力，自动依次调节无线链路质量，优化了频谱利用率解决信号衰减。

| 型号   |      | MB58N1-23I (V2)                                   |
|------|------|---|
| 无线特性 | 频段协议 | 5.150 ~ 5.850GHz / IEEE802.11a/n                  |
|      | 调制方式 | OFDM/MIMO   |
|      | 速率选择 | 6、9、12、18、24、36、48、54、96、108、150、240、300Mbps 动态转换 |
|      | 工作模式 | 覆盖 AP/桥接 Bridge/中继 Repeater/覆盖+桥接模式 WDS           |
|      | 电平显示 | 支持接收电平状态/天线校对                                     |
|      | 频段扫描 | 站点扫描及信道侦测   |

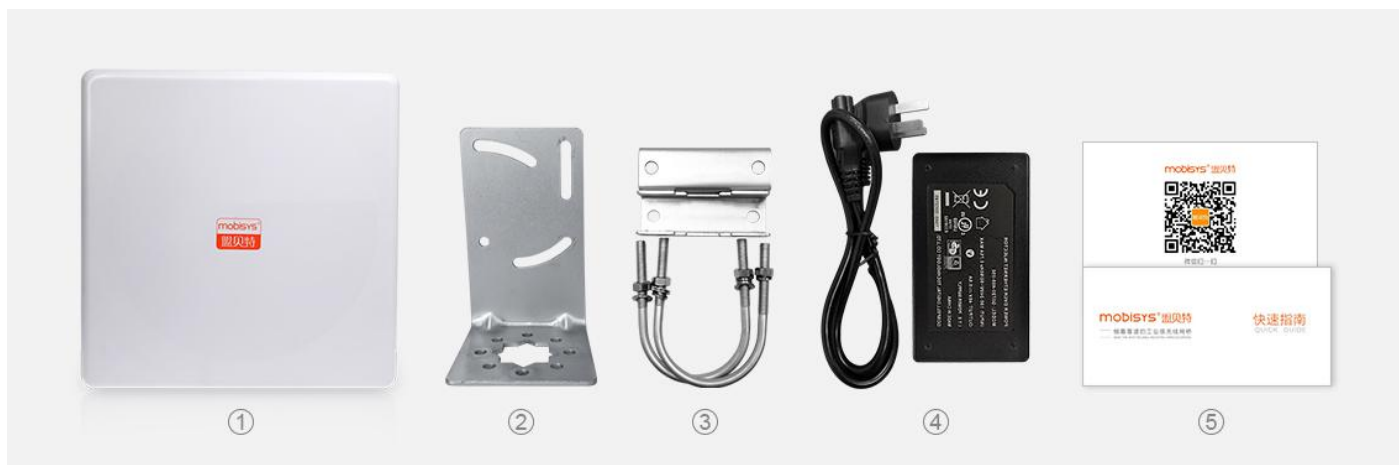
|      |         |  |
|------|---------|--|
|      | DFS     | 动态频率选择，能探测和避让军用雷达信道                                      |
|      | 增益      | 25dBi  |
| 射频   | 射频功率    | 27dBm±1dBm   |
|      | 射频带宽    | 5/10/20/40MHz  |
|      | 灵敏度     | -75dBm@300Mbps/-74dBm@108Mbps/-86dBm@12Mbps/-92dBm@6Mbps |
| 安全   | 加密方式    | WEP/WPA/WPA2/802.1x                                      |
|      | 二层隔离    | 支持隐藏 SSID  |
|      | ACL 控制  | 访问控制列表的 MAC 地址过滤   |
| 网络管理 | 网络性质    | DHCP Server/DHCP Client/Net 等                            |
|      | QoS 管理  | 支持 WMM(无线多媒体)  |
|      | 状态显示    | ARP、Bridge、route、throughput table                        |
|      | 自动重启    | 可按多少小时或指定时间重启, 达到设备保护及故障恢复的作用                            |
|      | 虚拟 SSID | 支持多 SSID 及各自加密方式   |
|      | 固件      | 支持 MOBISYS 自动漫游切换算法固件升级                                  |
|      | 管理方式    | WEB、SNMP、TELNET、SSH                                      |
|      | 升级备份    | 支持 F/W 的 WEB、TFTP、FTP 升级与备份                              |
|      | 漫游切换    | 支持 MOBISYS 智能漫游切换算法(可选)                                  |
|      | AC 控制器  | 支持 MOBISYS 智慧 AC 网关集中管理                                  |
| 电气特性 | 供电方式    | 标配: 24V POE 远程供电   |
|      | 功耗      | 14W  |
|      | 硬件复位    | 一个硬件复位按钮   |
|      | 直流接口    | 二芯 DC 直流输入接口(可选)   |

|      |      |  |
|------|------|--|
|      | 网络接口 | 标配:1 个 10/100/1000M 以太网端口, 支持 MDI/MDIX 自适应和以太网供电功能 |
| 物理材质 | 尺寸   | 370x370x40mm                                       |
|      | 重量   | 4.5KG  |
|      | 材料   | 压铸铝+UV/ABS   |
| 使用环境 | 工作温度 | -40C~+80C  |
|      | 工作湿度 | 95%, 无冷凝   |
|      | 防水等级 | IP67   |
|      | 波瓣   | 11°  |

### 三、产品展示



### 四、产品标配清单



1. 主机天线一体化无线网桥 2. L型支架 3. U型夹码 4. POE 电源、电源线 5. 说明书、保修卡

## 五、产品安装实拍展示



厂家联系电话：0755-86171525/86171535，更多信息请访问网站：<http://www.mobisys.cn> 或扫描右边的二维码最终解释权属于产品制造商：深圳盟贝特志成网络技术有限公司。

免责声明：虽然 MOBISYS 试图在所有技术资料中提供准确的信息，但不保证资料的内容不含有技术性误差或印刷型错误，为此 MOBISYS 对本资料中的不准确不承担任何责任。MOBISYS 保留在没有通知或提示的情况下对本资料的内容进行修改的。

