

MB58N2-17D90 工业级一体化无线网桥 AP 规格书

一、产品概述

MB58N2-17D90 工业级无线网桥，工作在 5GHz 频段，采用 802.11n 技术 2x2 两发两收无线架构，支持空中速率高达 **300Mbps**，满足高带宽需求的回程传输(四收四发空中速率可达 **600Mbps**)。兼容 802.11an 协议，采用 OFDM 调制及 MIMO 技术，支持点对点（PTP）和点对多点（PTMP）的网络结构将分布于不同地点和不同建筑物之间的局域网连接起来。是真正实现高性能、高带宽、多功能平台的工业级室外无线 AP。内置大角度、高增益双极化扇区天线，适合做高带宽、大面积的无线信号覆盖。

二、功能特性、技术参数

- ◇ MB58N2-17D90 内置 **17dBi** 扇区天线, 天线一体化更方便安装;
- ◇ 超强抗干扰及多路径效应的能力，空中接口速率可达 **300Mbps**;
- ◇ 动态频率选择（DFS），能探测和避让军用雷达信道;
- ◇ 内置“看门狗”使系统更加稳定可靠;
- ◇ RF 射频工作在 **5150~5875 MHz** 范围，**400mW** 高功率射频输出，功率可调;
- ◇ 具有先进的抗邻区互扰能力，能依讯号强度及传送距离，自动调整最佳传送速率;
- ◇ 全方位自动扫频功能，能依周围无线环境状况，能自动扫描选择最佳信道;
- ◇ 具有双向自适应调制能力，自动依次调节无线链路质量，优化了频谱利用率解决信号衰减。

型号		MB58N2-17D90
无线特性	频段协议	5150~5875GHz / IEEE802.11a/n
	调制方式	OFDM/MIMO
	速率选择	6、9、12、18、24、36、48、54、96、108、150、240、300Mbps 动态转换
	工作模式	覆盖 AP/桥接 Bridge/中继 Repeater/覆盖+桥接模式 WDS
	电平显示	支持接收电平状态/天线校对

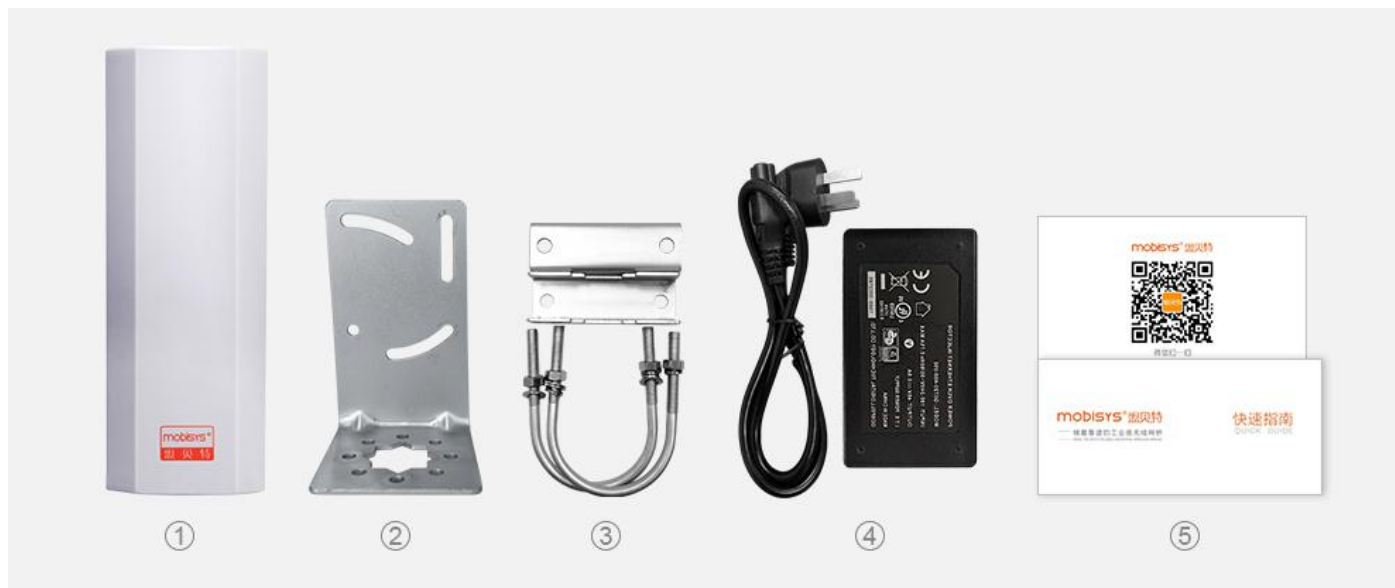
	频段扫描	站点扫描及信道侦测
	DFS	动态频率选择, 能探测和避让军用雷达信道
	增益	17dBi
射频	射频功率	26dBm±1dBm
	射频带宽	5/10/20/40MHz
	灵敏度	-75dBm@300Mbps/-74dBm@108Mbps/-86dBm@12Mbps/-92dBm@6Mbps
安全	加密方式	WEP/WPA/WPA2/802.1x
	二层隔离	支持隐藏 SSID
	硬件复位	一个硬件复位按钮
	ACL 控制	访问控制列表的 MAC 地址过滤
网络管理	网络性质	DHCP Server/DHCP Client/Net 等
	QoS 管理	支持 WMM(无线多媒体)
	状态显示	ARP、Bridge、route、throughput table
	自动重启	可按多少小时或指定时间重启, 达到设备保护及故障恢复的作用
	虚拟 SSID	支持多 SSID 及各自加密方式
	管理方式	WEB、SNMP、TELNET、SSH
	升级备份	支持 F/W 的 WEB、TFTP、FTP 升级与备份
	漫游切换	支持 MOBISYS 智能漫游切换算法(可选)
电气	设备管理	支持 MOBISYS 无线控制器集中管理
	供电方式	标配: DC24V POE 远程供电(4、5 针为+, 7、8 针为-)
	直流接口	二芯 DC 直流输入接口(可选)
	功耗	8W

	网络接口	标配:1 个 10/100M 以太网端口, 支持 MDI/MDIX 自适应和以太网供电功能
物理材质	尺寸	450x165x90mm
	重量	1.8KG
	材料	ABS/UV
使用环境	工作温度	-40C~+80C
	工作湿度	95%, 无冷凝
	防水等级	IP67
	波瓣 H/V	90° /8°

三、产品展示



四、产品标配清单



1. 主机天线一体化无线网桥 2. L型支架 3. U型夹码 4. POE 电源、电源线 5. 说明书、保修卡

五、产品安装实拍展示



厂家联系电话：0755-86171525/86171535，更多信息请访问网站：<http://www.mobisys.cn> 或扫描右边的二维码最终解释权属于产品制造商：深圳盟贝特志成网络技术有限公司。

免责声明：虽然 MOBISYS 试图在所有技术资料中提供准确的信息，但不保证资料的内容不含有技术性误差或印刷型错误，为此 MOBISYS 对本资料中的不准确不承担任何责任。MOBISYS 保留在没有通知或提示的情况下对本资料的内容进行修改的。

